



NOWOŚĆ

GAZOWE PODGRZEWACZE WODY Z OTWARTĄ KOMORĄ SPALANIA



AQUAHEAT ELECTRONIC TYP G-19-00

- zapłon elektroniczny z baterii
- oszczędna i ekonomiczna praca urządzenia
- prosta i intuicyjna obsługa
- pełny system zabezpieczeń
- wysoki komfort c.w.u.



AQUAHEAT ELECTRONIC

Gazowy podgrzewacz wody AQUAHEAT ELECTRONIC typ G-19-00 jest niezawodnym i ekonomicznym urządzeniem przeznaczonym do podgrzewania ciepłej wody w gospodarstwach domowych.

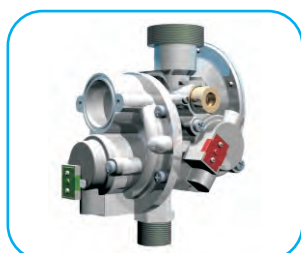
Zastosowane wysokiej klasy komponenty oraz rozwiązania techniczne gwarantują długoletnią, bezawaryjną, a zarazem oszczędną pracę urządzenia, zaś zintegrowany system zabezpieczeń zapewnia w pełni bezpieczną pracę.



Ogranicznik temperatury wody

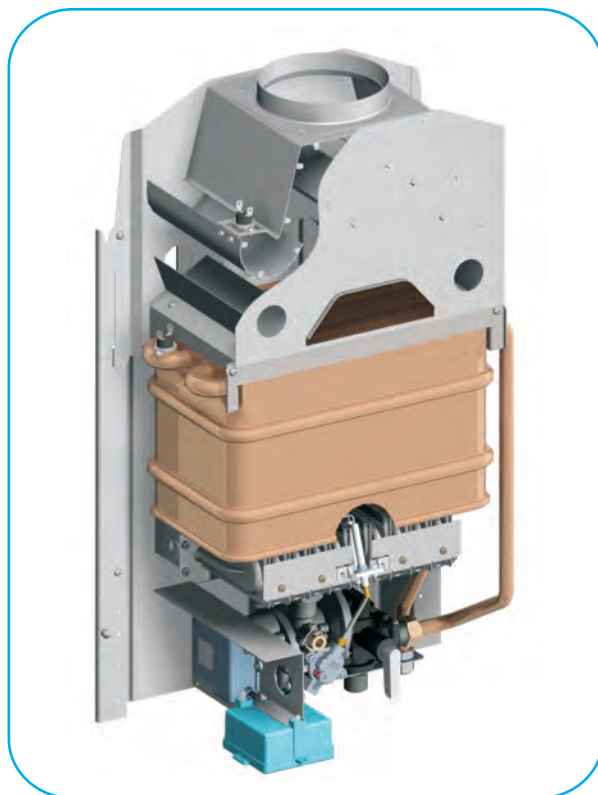


Nowoczesny, wykonany w całości z miedzi wymiennik ciepła

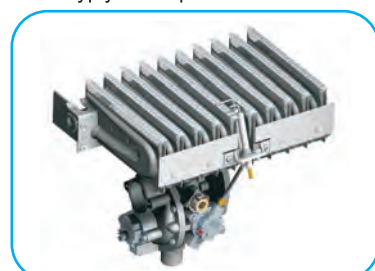


Zintegrowana armatura gazowa

PODSTAWOWE KOMPONENTY AQUAHEAT ELECTRONIC



Przerywacz ciągu z zabezpieczeniem przeciw wypływowi spalin



Palnik z bezpośrednim zapłonem elektronicznym



Czujnik przepływu wody

ZALETY UŻYTKOWO-TECHNICZNE:

- zapłon elektroniczny z baterii,
- bardzo prosta i intuicyjna obsługa,
- ręczna regulacja mocy,
- nowoczesna armatura gazowa,
- miedziany wymiennik ciepła wykonany wg nowej technologii zapewniający wysoką sprawność,
- pełny system zabezpieczeń:
 - jonizacyjna kontrola płomienia - która w przypadku zaniku płomienia na palniku odcina dopływ gazu,
 - ogranicznik temperatury wody - chroniący wymiennik i wodę przed niekontrolowanym przegrzaniem,
 - ogranicznik temperatury spalin - chroniący przed niekontrolowanym wypływem spalin do pomieszczenia lub brakiem ciągu kominowego,
- 2 lata gwarancji - zgodnie z zapisami w Karcie Gwarancyjnej

AQUAHEAT ELECTRONIC

PARAMETR	jednostka	wartość
Klasa efektywności energetycznej podgrzewania wody		A
Nominalna moc cieplna	kW	17,4
Sprawność cieplna	%	87
Minimalna moc cieplna	kW	5,5
Ciśnienie robocze wody	bar	0,2 - 10
Zakres przepływu wody	dm ³ /min	3,5 - 10
Masa ogrzewacza	kg	11
Wysokość	mm	605
Szerokość	mm	360
Głębokość	mm	220
Przyłącze gazu, wody zimnej i ciepłej	cale	G 1/2
Podłączenie do przewodu kominowego (średnica wewnętrzna)	mm	Ø114